

# Presseinformation

## **„Trace – Spurensuche“ – Ausstellung der Ditzinger Künstlerin Verena Wendel in der Volksbank-Filiale**

(Ditzingen, 26.06.12) Die Künstlerin Verena Wendel stellt in der Ditzinger Volksbank-Filiale vom 4. Juli bis 12. September 2012 aus. Die künstlerischen Arbeiten zeigen Spuren des urbanen Lebens. In ihren druckgrafischen Werken ist die Linie das dominierende Element. Diese formt dabei Einblicke in städtische Ein- und Ansichten und lädt zum Innehalten ein.

Die Werke sind während der Geschäftsöffnungszeiten für die Öffentlichkeit zugänglich.

Vernissage:

Mittwoch, 4. Juli 2012, um 18.00 Uhr

Ausstellungsdauer:

5. Juli bis 12. September 2012

Ort:

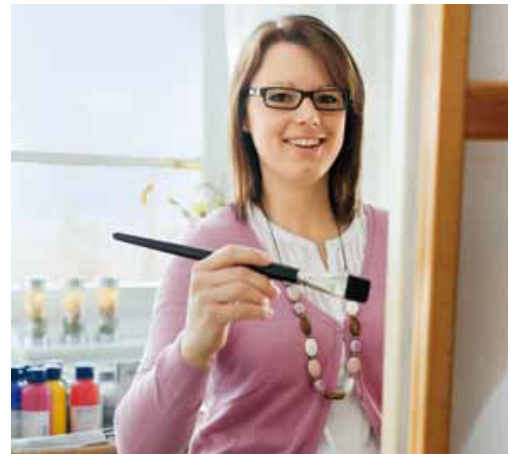
Volksbank Stuttgart eG  
Filiale Ditzingen  
Marktstraße 6  
71254 Ditzingen

Öffnungszeiten:

Montag, Mittwoch, Freitag  
09.00 bis 13.00 Uhr  
14.30 bis 16.30 Uhr

Dienstag, Donnerstag

09.00 bis 13.00 Uhr  
14.30 bis 18.00 Uhr



Informationen zur Künstlerin:

Weitere Informationen zur Künstlerin sind unter [www.verenawendel.com](http://www.verenawendel.com) zu finden.

## **Kurzportrait Volksbank Stuttgart eG**

Mit einer Bilanzsumme von rund 4,7 Mrd. Euro und ca. 9,6 Mrd. Euro betreutem Kundenvolumen ist die Volksbank Stuttgart eG die fünftgrößte Volksbank in Deutschland. An den über 90 Standorten sorgen mehr als 1.000 Mitarbeiter für rund 280.000 Kunden aus dem privaten und gewerblichen Mittelstand. Als „Bank der Bankiers“ hat sie über 123.000 Mitglieder. Damit ist sie die mitgliederstärkste Volksbank in Baden-Württemberg, mehr als jeder dritte Kunde ist zugleich auch Teilhaber der Bank.

Geschäftsadresse: Volksbank Stuttgart eG  
Börsenstraße 3  
70174 Stuttgart  
[www.volksbank-stuttgart.de](http://www.volksbank-stuttgart.de)

Pressekontakt: Nicole Stadach  
Telefon 0711 181 2436  
Telefax 0711 181 442436  
E-Mail [nicole.stadach@volksbank-stuttgart.de](mailto:nicole.stadach@volksbank-stuttgart.de)